

概述

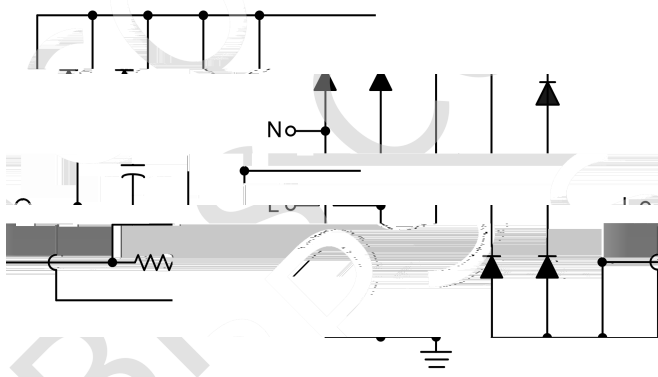
S5542SP是一款集成高精度非隔离LED恒流和开关设备混控制功能的芯片。芯片工作在电感电流临界模式，适用于85~264Vac输入电压的非隔离降压型LED恒流调色电源。芯片无OVP，可超频使用，适用于DOB调色温方案。

S5542SP芯片内部集成了500V功率开关，采用高压JFET供电驱动，可实现高功率LED驱动，并支持外部LED驱动。S5542SP采用成熟的开关机检测技术，内置计时器计时复位（常温下典型值12S），确保多个电源同时应用时的状态一致性。

S5542SP采用SOP-8封装



典型应用



特点

非隔离恒流控制部分

- 无VCC电容、无启动电阻
- 内置500V功率开关
- 无OVP，可超频使用
- ±3% LED输出电流精度
- 过热调节功能

- 芯片供电欠压保护
- 调色温控制部分
- 调色顺序：L1 → L2 → (L1+L2)/2
- VCC脚耐压6V
- 内置同步整流管，无需外接同步整流管
- 内置同步整流管，同步性能好，快速切换时间0.75μs

应用

- LED双色球泡、筒灯等

订购信息

订购型号	封装	温度范围	包装形式	打印
S5542SP	SOP-8	-40°C~ 105°C	4000 颗/盘	S5542S XXXXXXY ZXXXYYP

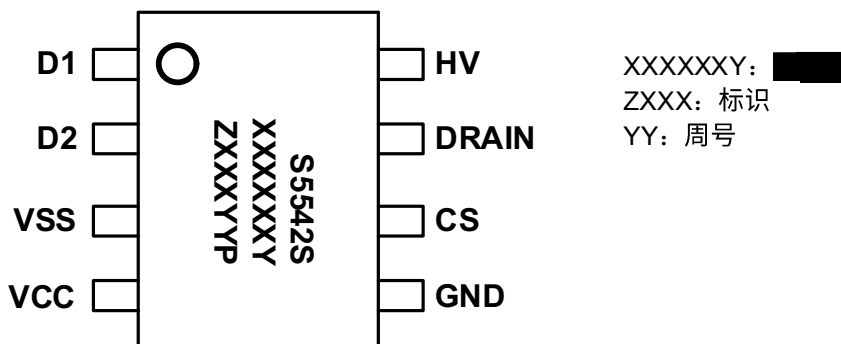
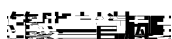


图 7 封装管脚图

管脚描述

管脚号	管脚名称	描述
1	D1	逻辑 1 的控制脚
2	D2	逻辑 2 的控制脚
3	VSS	调色温模块地 (副边)
4	VCC	调色温模块供电脚
5	GND	恒流驱动地
6	CS	芯片电流采样端
7	DRAIN	内部高压功率管漏极

S5542SP

单芯片集成非隔离开关调色温控制器
